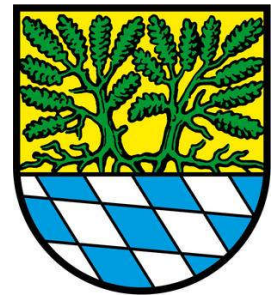


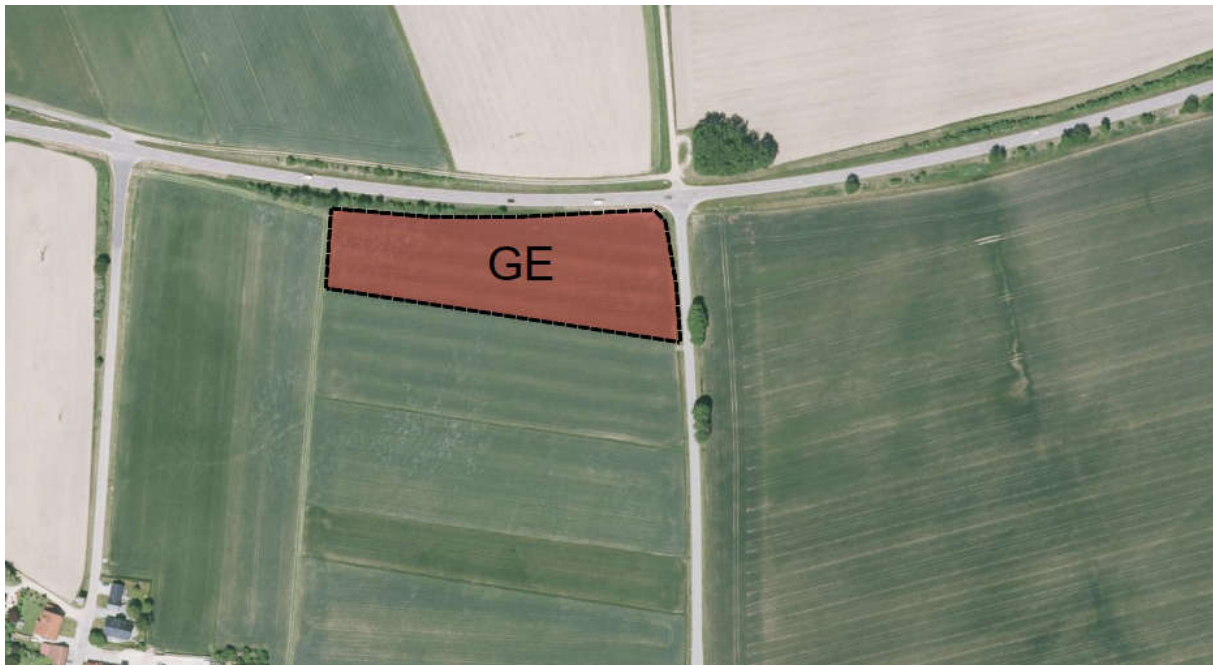
# Stadt Nittenau

## Vorhabenbezogener Bebauungs- und Erschließungsplan „Dannerbeck Holzbau“



### Entwurf

Planfassung  
26.10.2021



#### Plangeber

Stadt Nittenau  
vertreten durch  
1. Bürgermeister, Benjamin Boml

Gerichtsstraße 13  
923149 Nittenau  
Tel. 09436 309-0  
Fax 09436 2680

#### Verfasser Bebauungsplan

Ingenieurbüro Preihsl + Schwan  
Beraten und Planen GmbH

Kreuzbergweg 1a  
93133 Burglengenfeld  
Tel. 09471 7016-0

#### Vorhabenträger

Dannerbeck Holzbau GmbH &  
Co.KG

Am Sulzbach 1  
93149 Nittenau

# Stadt Nittenau

## Vorhabenbezogener Bebauungs- und Erschließungsplan „Dannerbeck Holzbau“



### Entwurf

Planfassung  
26.10.2021

## Inhalt

A) Textliche Festsetzungen

B) Begründung

B) Bebauungsplan Entwurf

c) Umweltbericht

Bestandsplan

Ausgleichsbebauungsplan

Anlagen:

Schallschutz

Standortanalyse

Lageplan

Grundriss Erdgeschoss

Ansichten/Schnitte